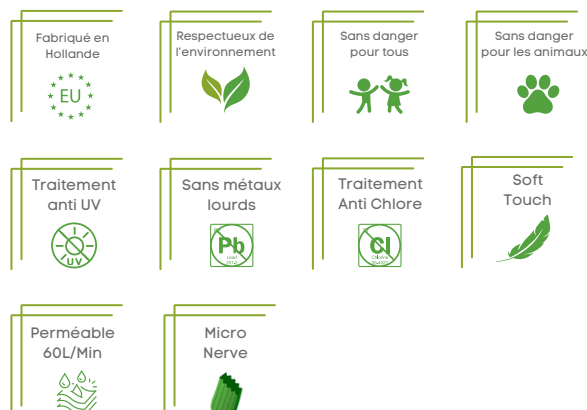


Birmanie - 40mm



CARACTERISTIQUES

TYPE	Monofilament droit + Monofilament frisé	HAUTEUR DE FIBRE	40 mm (±5mm)
TRAME	Latex	POINTS LM	26/10cm (± 5%)
RESILIENCE	10 400 Dtex	POINTS AU M²	27.300(± 10%)
JAUGE	3/8	POIDS FIBRES	2.200 gr/m ² (± 10%)
GARANTIE	Meets DIN 53387 Standart - 1000KLY	POIDS TOTAL	3.171 gr/m ² (± 10%)